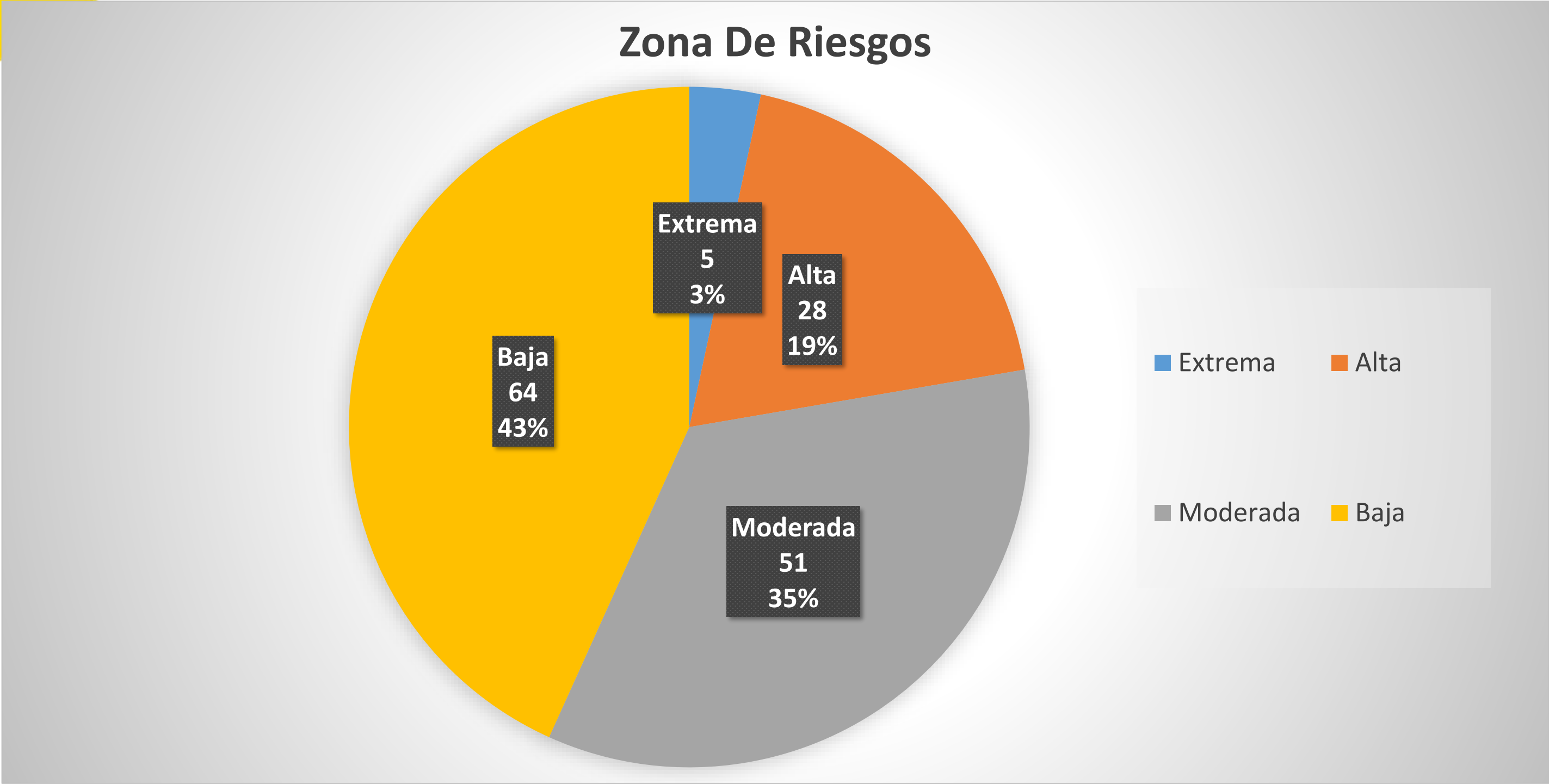


**Seguimiento Riesgos  
de Gestión I  
Cuatrimestre año  
2019.**

**Risaralda**  
Verde y emprendedora

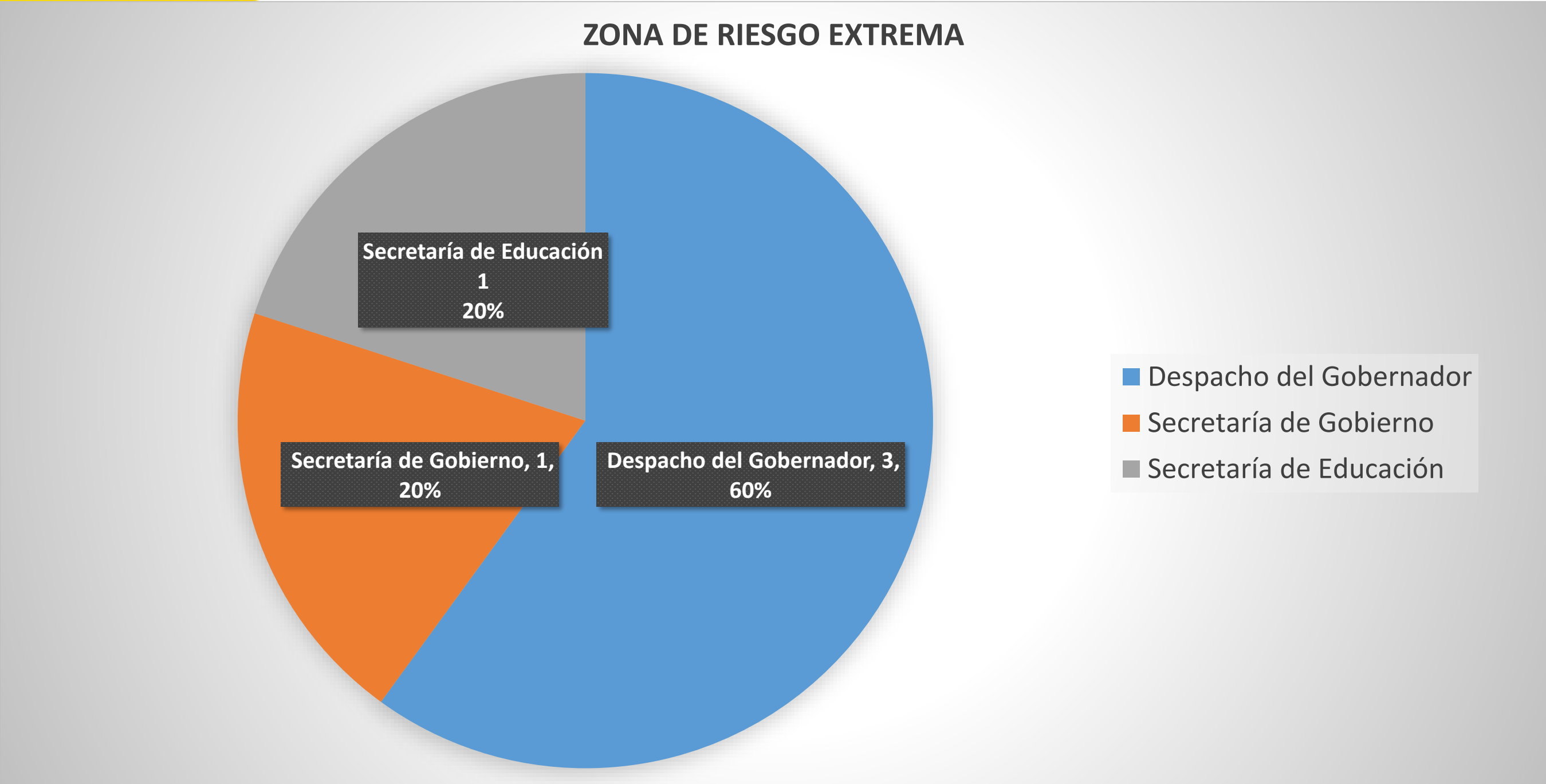
**#SeVeEl***Cambio*

# Zona De Riesgos



<u>ZONA DE RIESGO</u>	<u>No. De Riesgos</u>
Extrema	5
Alta	28
Moderada	51
Baja	64

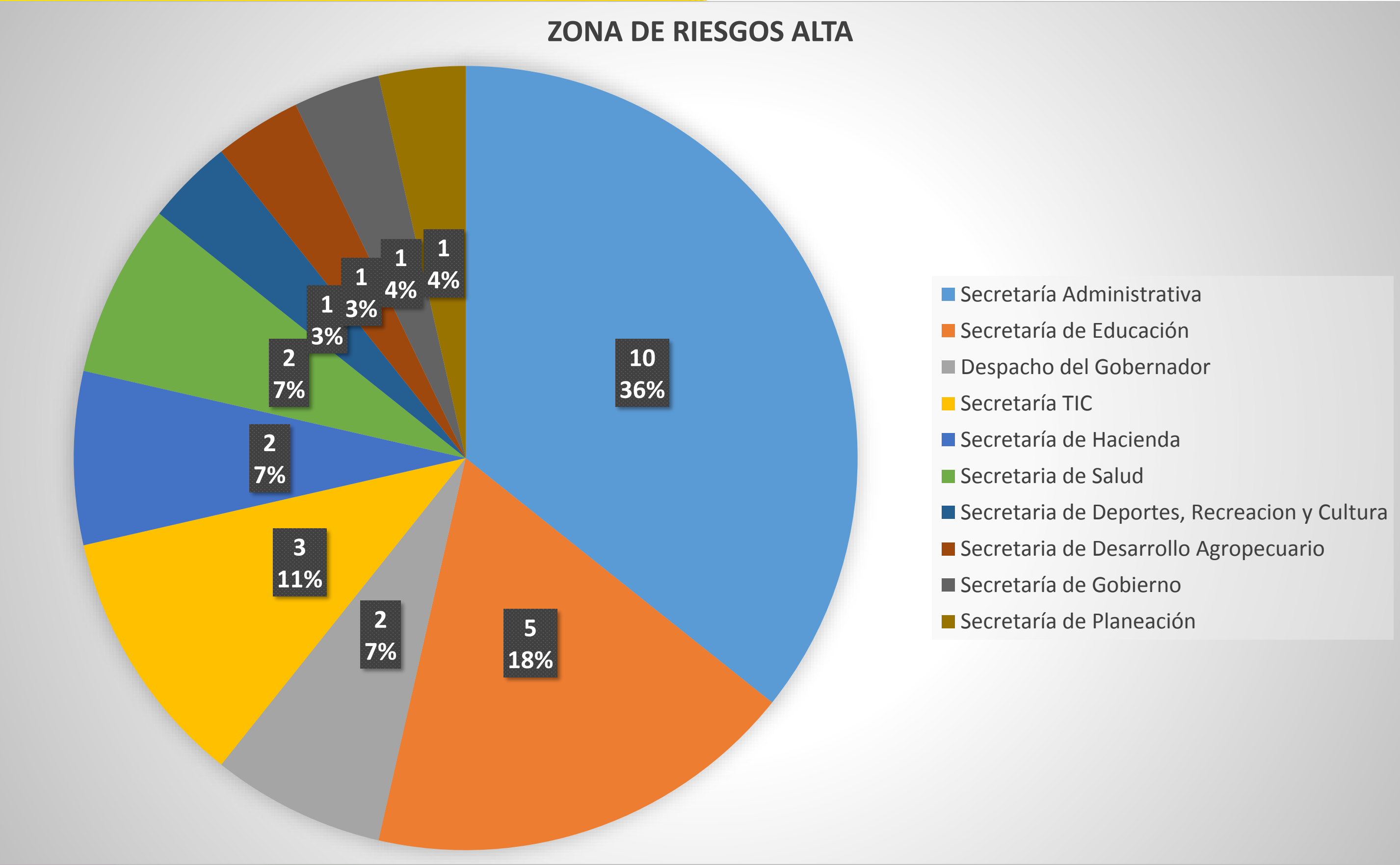
# ZONA DE RIESGO EXTREMA



<u>Zona de Riesgo Extrema</u>	<u>No. Riesgos</u>
Despacho del Gobernador	3
Secretaría de Gobierno	1
Secretaría de Educación	1

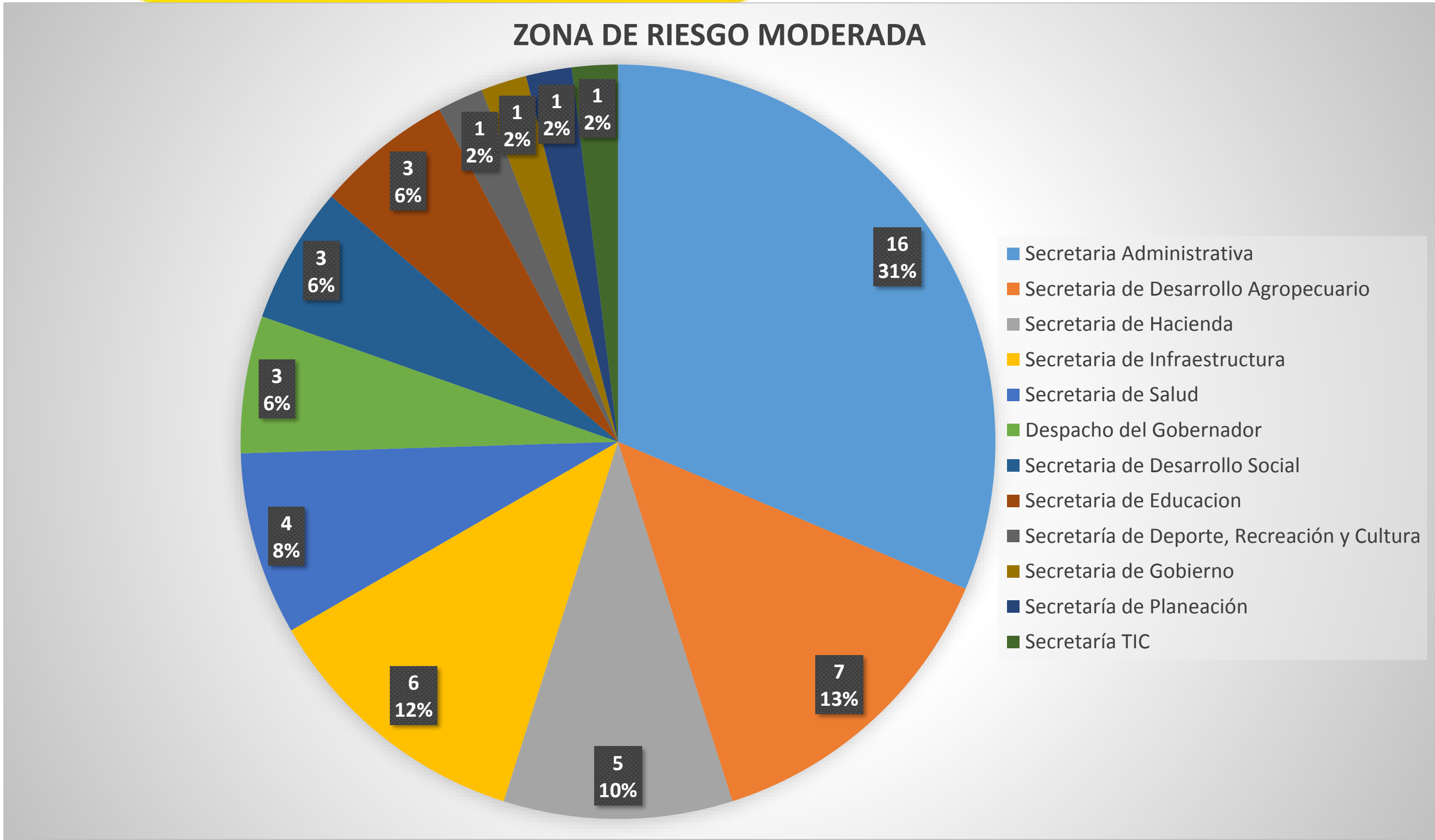


# ZONA DE RIESGOS ALTA



Zona de Riesgo Alta	No. Riesgos
Secretaría Administrativa	10
Secretaría de Educación	5
Despacho del Gobernador	2
Secretaría TIC	3
Secretaría de Hacienda	2
Secretaria de Salud	2
Secretaria de Deportes, Recreación y Cultura	1
Secretaria de Desarrollo Agropecuario	1
Secretaría de Gobierno	1
Secretaría de Planeación	1

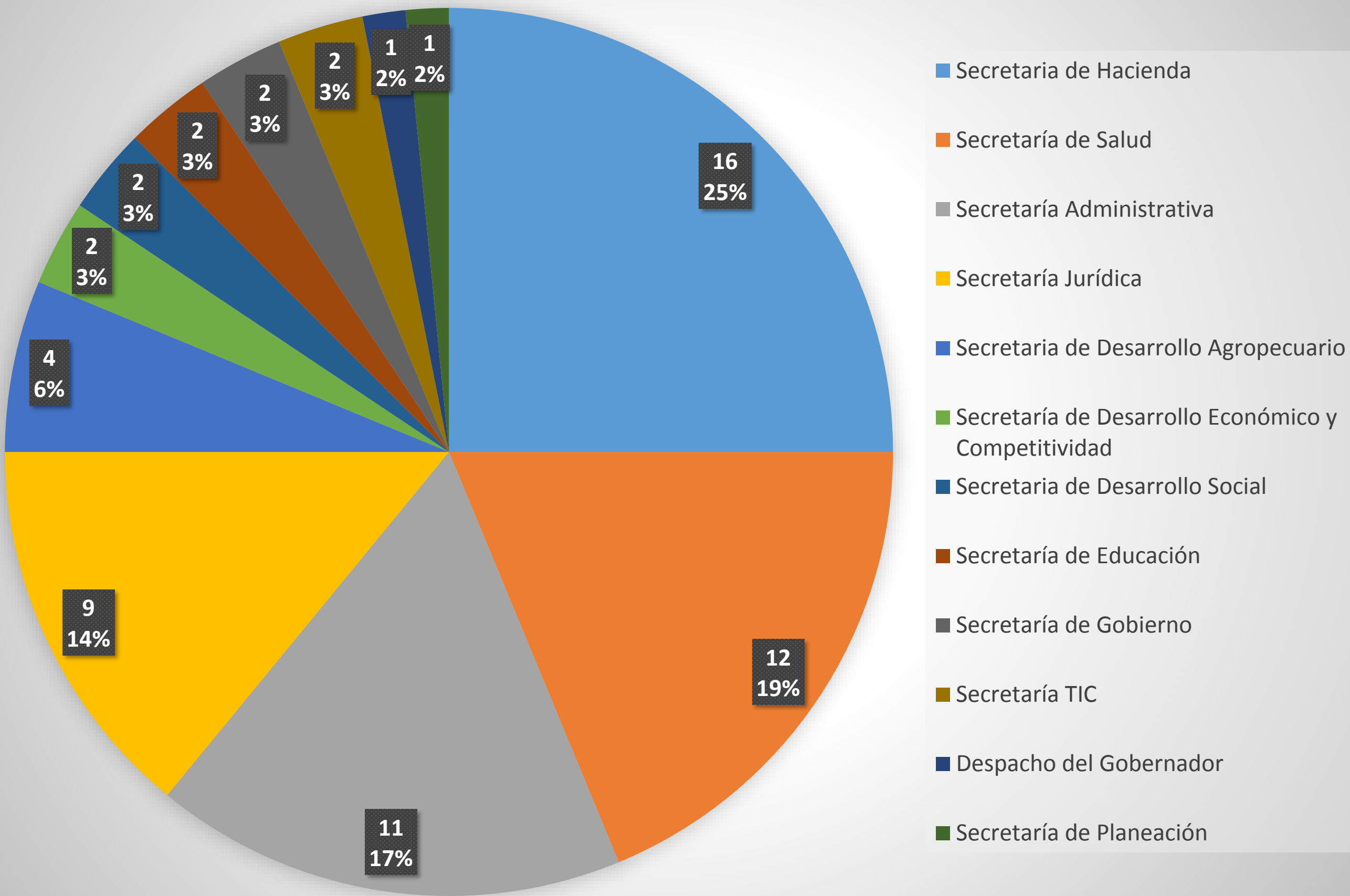
# ZONA DE RIESGO MODERADA



Zona de Riesgo Moderada	No. Riesgos
Secretaria Administrativa	16
Secretaria de Desarrollo Agropecuario	7
Secretaria de Hacienda	5
Secretaria de Infraestructura	6
Secretaria de Salud	4
Despacho del Gobernador	3
Secretaria de Desarrollo Social	3
Secretaria de Educación	3
Secretaría de Deporte, Recreación y Cultura	1
Secretaria de Gobierno	1
Secretaría de Planeación	1
Secretaría TIC	1

# Zona de Riesgo Baja

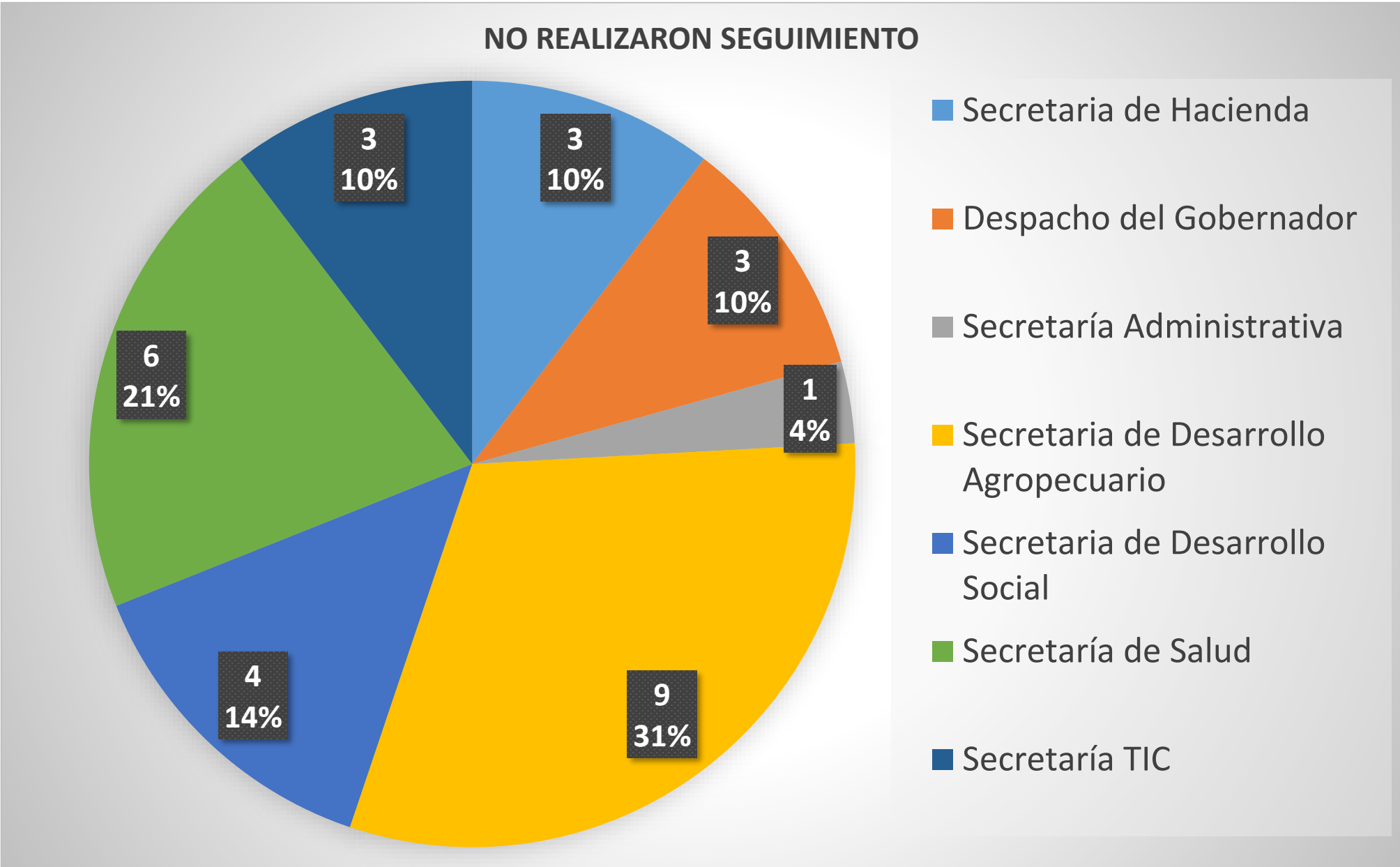
Zona de Riesgo Baja



Zona de Riesgo Baja	No. Riesgos
Secretaria de Hacienda	16
Secretaría de Salud	12
Secretaría Administrativa	11
Secretaría Jurídica	9
Secretaria de Desarrollo Agropecuario	4
Secretaría de Desarrollo Económico y Competitividad	2
Secretaria de Desarrollo Social	2
Secretaría de Educación	2
Secretaría de Gobierno	2
Secretaría TIC	2
Despacho del Gobernador	1
Secretaría de Planeación	1

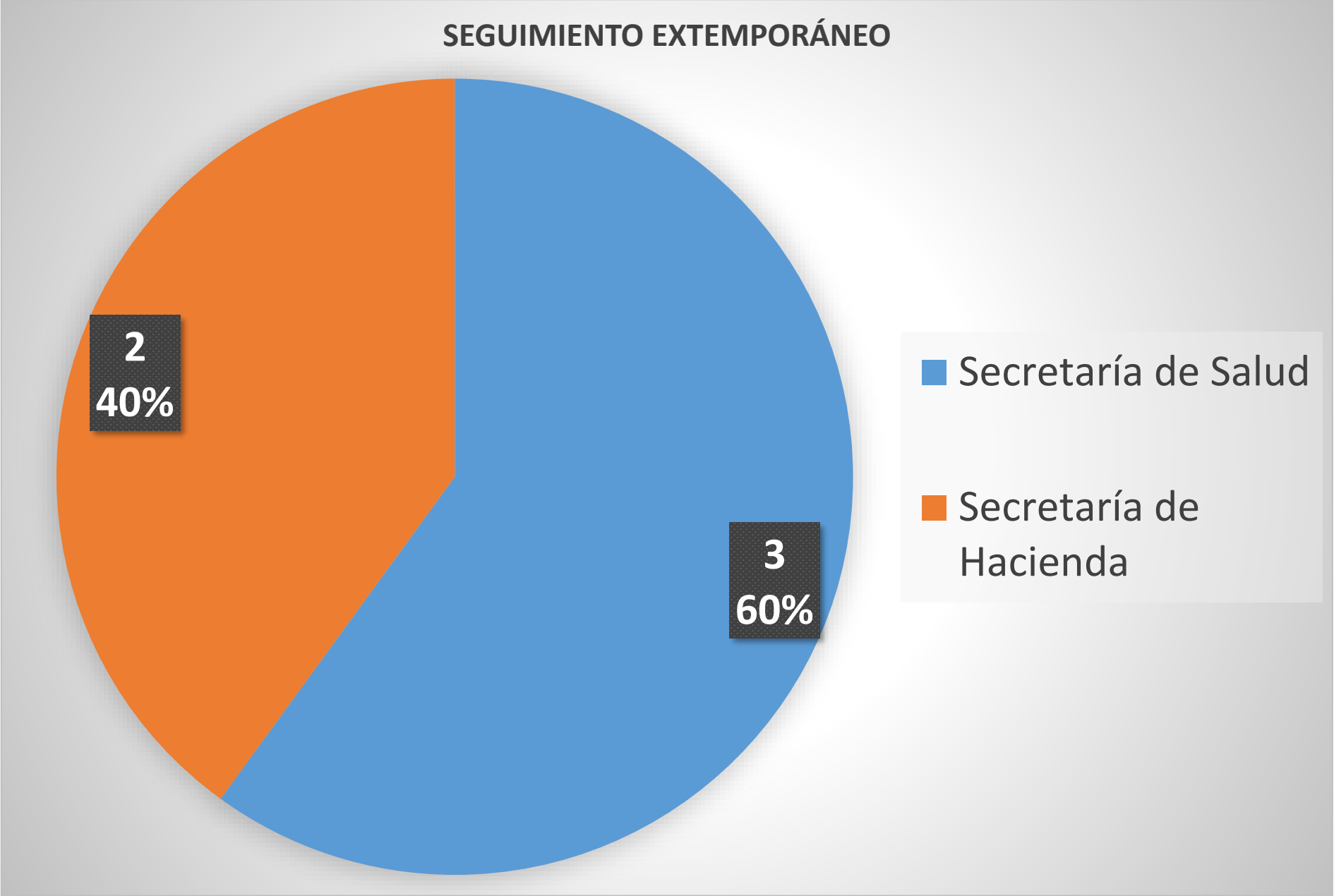


# NO REALIZARON SEGUIMIENTO



No Realizaron Seguimiento	No. Riesgos
Secretaria de Hacienda	3
Despacho del Gobernador	3
Secretaría Administrativa	1
Secretaria de Desarrollo Agropecuario	9
Secretaria de Desarrollo Social	4
Secretaría de Salud	6
Secretaría TIC	3

# SEGUIMIENTO EXTEMPORÁNEO



Seguimiento Extemporáneo	No. Riesgos
Secretaría de Salud	3
Secretaría de Hacienda	2



# Evidencia Documental

La Evidencia Documental Corresponde y/o es Coherentes con las Acciones ( sólo Riesgos Con Monitoreo)	SI	NO	PARCIALMENTE
Secretaría de Salud	7	1	4
Secretaría de Hacienda	4	12	
Despacho del Gobernador	4	2	
Secretaría Administrativa	20	14	2
Secretaría TIC		1	1
Secretaría de Deporte, Recreación y Cultura	1		1
Secretaria de Desarrollo Agropecuario	2		1
Secretaría de Educación	8		3
Secretaría de Gobierno	2		3
Secretaria de Infraestructura	3		3
Secretaría Jurídica	4		4
Secretaría de Desarrollo Económico y Competitividad	2		
Secretaria de Desarrollo Social	1		
Secretaría de Planeación	3		

## CONCLUSIONES

1. Se observaron 29 riesgos sin monitoreo oportuno, lo que puede conllevar a la materialización de los mismos generando consecuencias para el cumplimiento de los objetivos de la administración.
2. Es oportuno actualizar las políticas y el mapa de riesgos teniendo en cuenta la nueva guía expedida por el DAFP en octubre de 2018.